

# Beratung, Unterstützung und Hilfe in Waldau

Kassel [documenta Stadt](#)

[Willkommen von Anfang an](#)  
Gesundheitsamt der Region Kassel

Die Stadt Kassel möchte Eltern nach der Geburt des Kindes mit Informationen zur Seite stehen. Daher wird ein Begrüßungsbesuch angeboten. Alle Fragen rund um diese neue Lebenszeit können besprochen werden.

**Kontakt:**  
Sonja Grziwa und Simone Heibert,  
Kinderkrankenschwestern  
Petra Haas, Koordination  
Telefon (05 61) 7 87 19 58  
Email: [willkommen-gesundheitsamt@kassel.de](mailto:willkommen-gesundheitsamt@kassel.de)  
Weitere Informationen und eine Navigationshilfe für (werdende) Eltern unter [www.kassel.de](http://www.kassel.de)

[Kita-Sozialarbeit in Kinderhaus und Kindertagesstätte Waldau II](#)

Kindertagesbetreuung der Stadt Kassel  
Wir beraten und begleiten Familien mit Kindern der städtischen Kindertagesstätten:

- bei allgemeinen Fragen
- zu Ämtern
- bei Schulden
- zu Bildung und Teilhabe
- zur Frühförderung, zu Ärztinnen und Ärzten
- [L Q . R Q ^ L N W X Q G . U L V H Q V L W X D W L R Q H Q](#)

[2 \ H Q H 6 S U H F K J H L W H Q](#)  
Kita Waldau II: Mo 9 bis 10 Uhr, Mi 14 bis 15.30 Uhr  
Kinderhaus Waldau: Mi 9.30 bis 11 Uhr  
und nach Vereinbarung

**Kontakt:**  
Jana Hils, Telefon (01 76) 73 54 49 53  
Email: [jana.hils@kassel.de](mailto:jana.hils@kassel.de)

[Schulbezogene Sozialarbeit am Grundschulstandort Waldau \(SchubS\)](#)

Sie haben Fragen zum Ganzttag am Grundschulstandort Waldau? Sie benötigen Hilfe beim Bildungs- und Teilhabeantrag z.B. für eine Ermäßigung vom Mittagessensbeitrag, zur Unterstützung bei Lernmaterial oder für den Sportverein? Termine können gerne per Telefon oder Mail vereinbart werden.

**Kontakt:**  
Julia Heinbach  
Telefon (05 61) 5 35 36  
Email: [julia.heinbach@schubs-ks.de](mailto:julia.heinbach@schubs-ks.de)

[6 F K X O V R J L D O D U E H L W D Q G H U 2 J H Q H Q](#)

Kinder- und Jugendförderung der Stadt Kassel  
, [K U . L Q G L V W D Q G H U 2 \ H Q H Q 6 F K X O H](#)  
haben Fragen zu Belangen rund um die Schule oder der persönlichen Entwicklung Ihres Kindes? Ihr Kind hat Probleme mit anderen Kindern oder mit Lehrkräften? Dann bieten wir Ihnen die Möglichkeit, vertrauensvoll mit uns ins Gespräch zu kommen. Sprechen Sie uns gern an.

**Kontakt:**  
Heike Puvogel-Landwehr und Dominique Lux  
Telefon (05 61) 51 58 37  
Email: [heike.puvogel-landwehr@kassel.de](mailto:heike.puvogel-landwehr@kassel.de) und [dominique.lux@kassel.de](mailto:dominique.lux@kassel.de)

[Akti\(F\)- Beratung, Unterstützung und Stärkung für Familien in Forstfeld und Waldau](#)

Kulturzentrum Schlachthof  
Sie haben Kinder oder sind schwanger? Sie brauchen Hilfe bei Anträgen oder Briefen? Haben Sie Fragen zu Kita, Schule und Beruf? Oder hat eine Person in Ihrer Familie eine Krankheit oder Behinderung und braucht eine Beratung? Wir helfen beim Ausfüllen von Anträgen und beantworten Fragen zu Schule, Beruf, Freizeit und Familienalltag.

Die Beratung richtet sich an Eltern mit Kindern unter 18 Jahren, die im Leistungsbezug (z.B. SGB II & XII, Wohngeld, Kinderzuschlag) sind. In Kooperation mit [Familie X. Deraten](#) und [Wir Eltern](#) mit chronischen Erkrankungen und Behinderung. Kommen Sie gerne zu uns!  
[D O G D X D F I L O L H Q V W ¼ W J S X Q N W L P 6 W D G W](#)  
piano e.V., Heinrich-Steul-Straße 9  
Patrycja Szyga, Telefon (01 76) 42 00 20 53  
Email: [p.szyga@schlachthof-kassel.de](mailto:p.szyga@schlachthof-kassel.de)

[Nachhilfe und Lernförderung im KennenLERNladen Waldau](#)

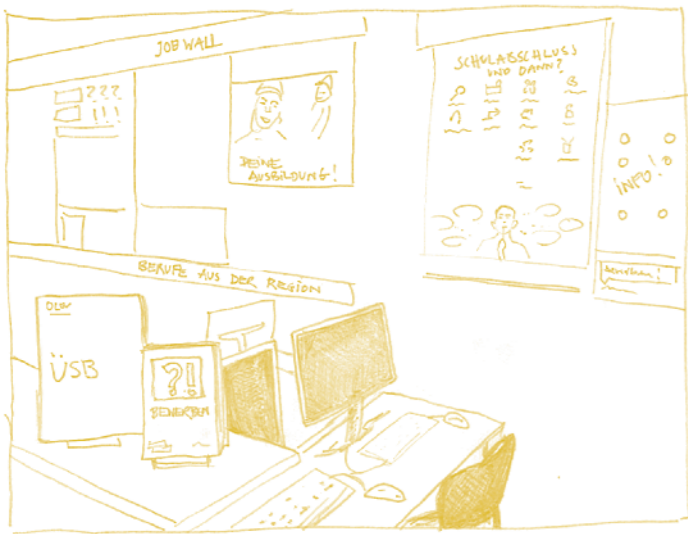
Wissen am Stern gGmbH  
= [H U W L J J L H U W H U / H U Q I , U G H U X Q J V D Q E L M W D U](#)  
Unterstützung für Kinder und Jugendliche auch aus dem Bildungs- und Teilhabepaket  
**Kontakt:**  
KennenLERNladen Waldau, Görlitzer Straße 39 h  
Melis Mete, Di + Do 10 bis 13 Uhr  
Telefon (01 57) 34 92 57 55  
Email: [m.mete@wissenamstern.de](mailto:m.mete@wissenamstern.de)  
[www.wissenamstern.de](http://www.wissenamstern.de)

[Übergangsmanagement Schule-Beruf an der 2 J H Q H Q 6 F K X O H : D O G D X](#)

Amt für Schule und Bildung der Stadt Kassel  
Wir unterstützen Schülerinnen und Schüler bei der Suche nach einem passenden Platz zur Ausbildung, zum Praktikum und für den Girls' und Boys' Day. Bei uns können sie an Betriebs- und Berufserkundungen in unterschiedlichen Branchen teilnehmen. Gerne stellen [Z L U . R Q W D N W H J X U % H U X i n t e r s t o z e n K Q](#) bei der Vorbereitung auf das Bewerbungsverfahren. Über Anfragen interessierter Eltern freuen wir uns.  
Sprechzeiten: Mo bis Do ab 8 Uhr in Raum 130 b  
[L Q G H U 2 \ H Q H Q 6 F K X O H : D O G D X](#)  
**Kontakt:**  
Dirk Nöding  
Telefon (0 1 5 2) 1 8 9 4 4 3 7 5  
Email: [dirk.noeding@kassel.de](mailto:dirk.noeding@kassel.de)

[Allgemeiner Sozialer Dienst](#)

Jugendamt der Stadt Kassel  
Bei Fragen zur Erziehung, in familiären Krisen- und [. R Q ^ L N W V L W X D W L R Q H Q E H L 7 U H O](#) besteht die Möglichkeit der Beratung im Bürgerhaus [M W D U](#) Termine bitte telefonisch vereinbaren.  
Beratungsangebot für Kinder und Jugendliche:  
Wir sind da, wenn ihr Unterstützung bei Problemen zu Hause oder in der Schule benötigt.  
**Kontakt:**  
Allgemeiner Sozialer Dienst,  
Kurt-Schumacher-Straße 27, 34117 Kassel  
Telefon (05 61) 7 87 53 01



### Talent Company

Informationen rund um Ausbildung und Beruf, freies WLAN und PCs in der Offenen Schule Waldau/Stadtteil- und Schulbibliothek Waldau, Stegerwaldstraße 45  
Mo + Fr 8.45 bis 14 Uhr, Di bis Do 8.45 bis 12.45 und 13.30 bis 18 Uhr

### Stadtteilmanagement Forstfeld und Waldau

Die Stadtteilbüros sind Anlaufstellen zur Unterstützung in den Themenfeldern Miete, Arbeiten, Finanzielles, Kinder und Familie, zur Vermittlung zu weiteren Beratungsstellen und für Ideen für den Stadtteil.  
Offene Sprechzeiten  
Stadtteilbüro Waldau, Görlitzer Straße 39 j  
Mo 10 bis 12 Uhr, Di 16 bis 18 Uhr und Do 17 bis 18 Uhr  
Stadtteilbüro Forstfeld, Haus Forstbachweg, Forstbachweg 16 c  
Mo 17 bis 18 Uhr, Do 16 bis 18 Uhr  
und nach Vereinbarung  
Kontakt:  
Anja Waldschlägel  
Telefon (01 76) 41 07 62 76  
Email: info@forstfeldundwaldau.de

### Deutschkurse im KennenLERNladen Waldau

#### Wissen am Stern gGmbH

Kostenlose A0 bis A2 Deutsch-Sprachkurse für Erwachsene mit Flucht- und Migrationsgeschichte. Hier haben Sie die Möglichkeit Ihre Sprachfertigkeiten praktisch zu vertiefen, zu festigen und zu erweitern! Kommen Sie gern vorbei!  
Mo + Di 18 bis 20 Uhr, Do 10 bis 12 Uhr

#### Kontakt:

KennenLERNladen Waldau, Görlitzer Straße 39 h  
Melis Mete, Di + Do 10 bis 13 Uhr  
Telefon (01 57) 34 92 57 55  
Email: m.mete@wissenamstern.de  
Internet: www.wissenamstern.de

### Bildungsberatung im Stadtteilbüro Waldau

#### Hessencampus Kassel

Sie wollen oder planen...

- eine berufliche Veränderung?
- den beruflichen Wiedereinstieg?
- eine Weiterbildung?
- Unterstützung in beruflichen Entscheidungsprozessen?
- Informationen zu Finanzierungsmöglichkeiten bekommen?

Die Bildungsberatung bietet Ihnen eine vertrauliche, kostenfreie und unabhängige Beratung an. Gerne vereinbaren Sie einen Termin oder schauen in der offenen Sprechstunde vorbei!  
Mo 15 bis 17 Uhr im Stadtteilbüro Waldau

#### Kontakt:

Barbara Ebke, HC-Bildungsberaterin  
Telefon (06 61) 10 03 32 02  
Email: b.ebke@bildungsberatung-region-kassel.de  
www.bildungsberatung-region-kassel.de

### QZA im Stadtteilbüro Waldau

#### Jafka gGmbH

Sie leben in einer Bedarfsgemeinschaft im SGB II Bezug, suchen nach einer neuen Aufgabe und stoßen auf Hürden? QZA – Quartierszentrum für systemische Arbeitsmarktintegration bietet ein Coaching-Programm zur Integration in den Arbeitsmarkt und umfasst ganzheitliche Hilfe zur Bewältigung von Herausforderungen im psychosozialen und familiären Bereich, bei Jobsuche und Bewerbungstraining sowie Wohncoaching.

#### Kontakt:

Jasmin Warchol,  
Telefon (05 61) 9 83 74 68  
Email: jasmin.warchol@jafka.de oder  
Stadtteilbüro Waldau, Görlitzer Straße 39 j

### Beratungsstelle ÄLTER WERDEN

#### Referat für Altenhilfe der Stadt Kassel

Information, Beratung und Begleitung bei allen Fragen rund um das Thema Älter werden, neutral – umfassend – individuell.  
Beratung auf Wunsch bei einem Hausbesuch, im Stadtteilbüro oder Bürgerhaus Waldau  
Mo, Mi, Fr 9 bis 12.30 Uhr  
und nach Vereinbarung  
Fünffensterstraße 5, 34117 Kassel

#### Kontakt:

Telefon (05 61) 7 87 56 36  
Email: beratungsstelle-aelterwerden@kassel.de

## Auszeit

### Treffpunkt Bibliothek

Kaffee und Tee, Ratgeber, Bücher und Zeitschriften zu aktuellen Themen und Fragen, freies WLAN und PCs in der Stadtteil- und Schulbibliothek Waldau, Stegerwaldstraße 45  
Mo + Fr 8.45 bis 14 Uhr,  
Di bis Do 8.45 bis 12.45 und 13.30 bis 18 Uhr

### Café Schnuckewerk

Bergshäuser Straße 1  
Fr und Sa 14 bis 17 Uhr  
So und Feiertag 14 bis 18 Uhr



### Liebe Waldauerinnen und Waldauer,

Sie suchen Beratung und Unterstützung vor Ort? Hier finden Sie eine Übersicht mit den Ansprechpartnerinnen und Ansprechpartnern in Waldau. Wir freuen uns, wenn wir Ihnen weiterhelfen können.

### Sie haben Fragen?

#### Kontakt

Koordination Bildungsregion Waldau  
Simone Dieling  
Telefon (05 61) 95 08 12 96  
Email: simone.dieling@kassel.de

April 2022

#### Stadt Kassel

Amt für Schule und Bildung  
Bildungsregion Waldau